

Domina el Terreno: El Playbook Definitivo para la Selección de Maquinaria

Guía táctica paso a paso para dominar proyectos, optimizar costos y elegir al fabricante ganador.



Potencia 100537b
Torque 6.20M
Eficiencia 51.269g



ROMPE EL MITO: NO SE TRATA DEL LOGO, SE TRATA DE LA ESTRATEGIA



ESCANEO DEL ESCENARIO: LOS CONDICIONANTES DEL ENTORNO DICTAN LAS REGLAS



El mapa de la misión: 5 pasos para una selección infalible



Paso 1: Selecciona la clase según la acción táctica requerida



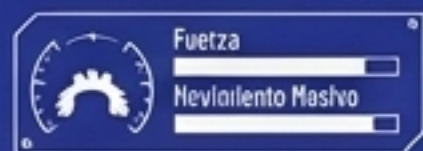
Excavar y Extraer

Excavadora Hidráulica. La especialista en cortes, zanjas y perfilado.



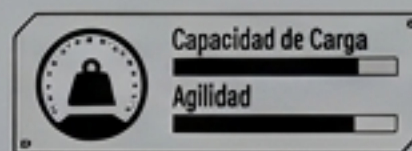
Empujar y Desmontar

Tractor de Cadenas (Bulldozer). La fuerza bruta para movimiento masivo.



Cargar y Transportar

Cargador Frontal. Agilidad para llenar volquetes y alimentar tolvas.



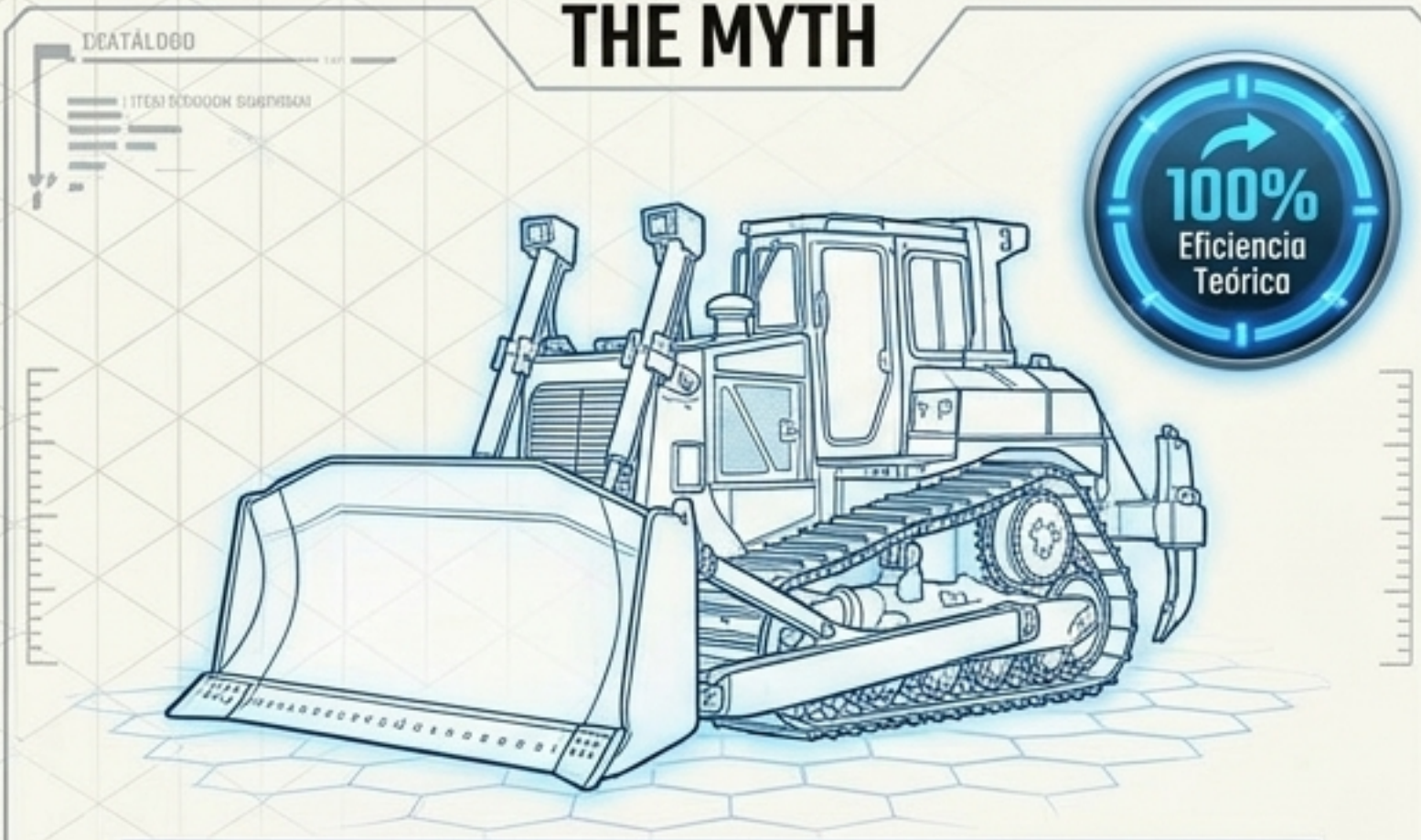
Conformar y Nivelar

Motoniveladora. Precisión quirúrgica para preparar el suelo base.



Paso 2: La cruda realidad del rendimiento y la regla del 50%

THE MYTH



100% Eficiencia Teórica

El Catálogo: Refleja condiciones de máxima eficiencia, suelo ideal y operador experto en ciclos cortos. Útil solo para estimaciones base.

THE REALITY



50% Eficiencia Real

El Campo: Afectado por humedad, dureza del banco, clima y fatiga humana.

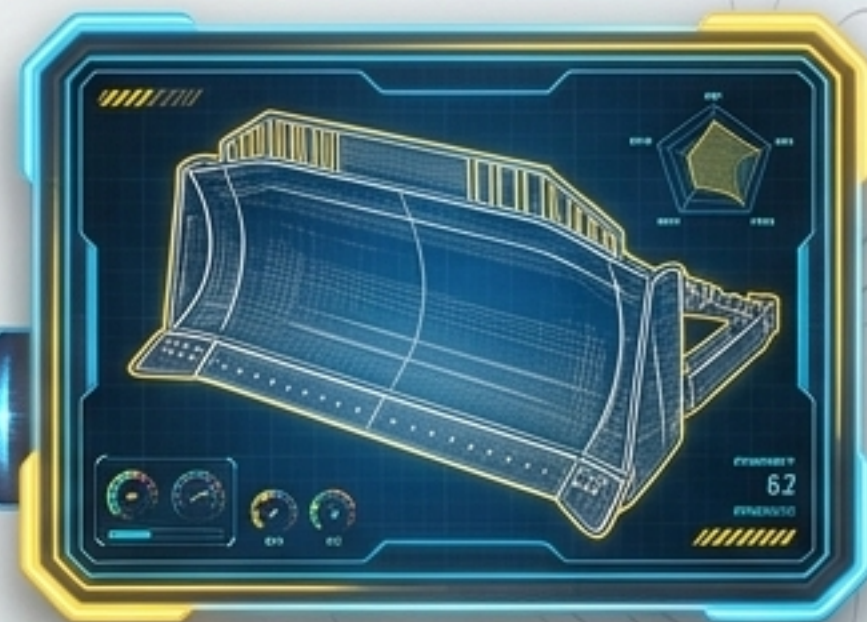
El Estándar de la Industria: A largo plazo, asumir un factor de eficiencia del 50% es un enfoque operativo razonable, realista y nunca pesimista.

Personaliza tu armamento: El aditamento define la victoria



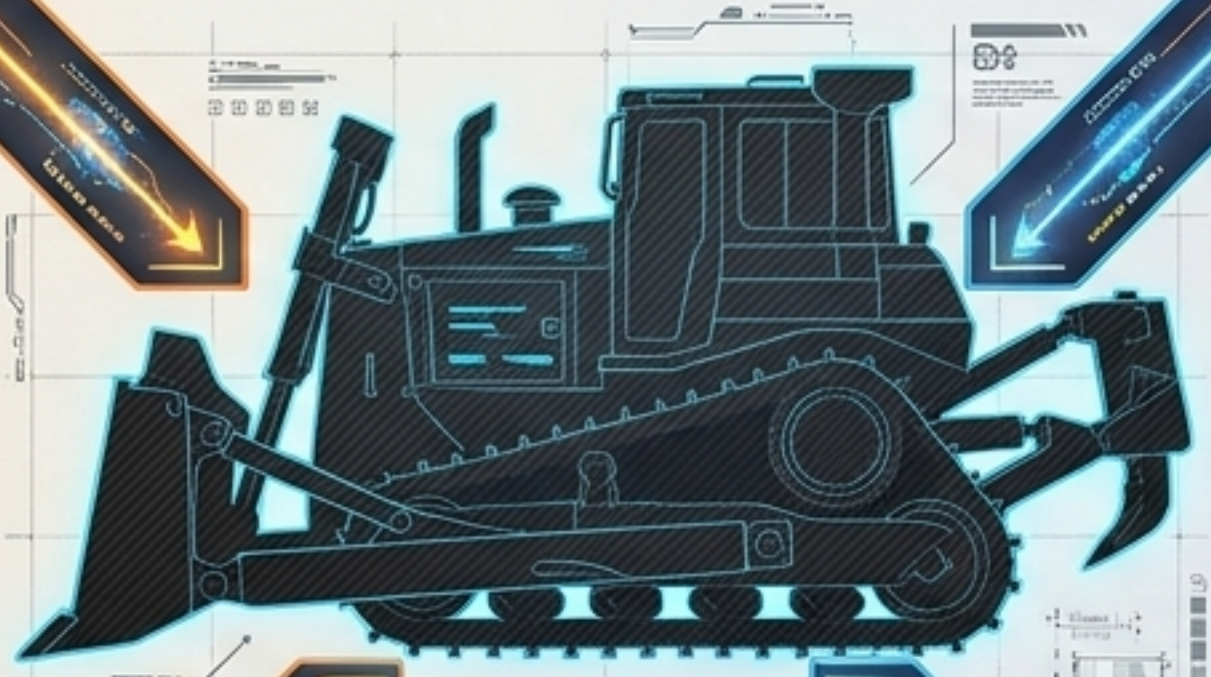
Hoja Recta:
Máxima penetración. Ideal para material duro y compacto, nivelación y cortes.

Hoja Universal (U):
Excelente capacidad de carga y retención. Ideal para material suelto y acarreo.



Zapatas Pantaneras:
Presión reducida sobre el suelo para evitar hundimientos en terrenos anegados.

Zapatas Duras (Roca):
Resistencia extrema para trabajos abrasivos y minería pesada.



» Paso 3a: El Código de Fabricantes - Los Gigantes del Movimiento Masivo

CAT

CATERPILLAR: El titán global. Portafolio inmenso, alta versatilidad y el estándar de oro en soporte técnico consolidado a nivel mundial. Ideal para proyectos donde la fiabilidad del portafolio completo es clave.



VS

KOMATSU

KOMATSU: La bestia de carga. Enfoque hiper-especializado en producción extrema para minería pesada y movimiento masivo. Ideal cuando el proyecto exige rendimiento ininterrumpido en entornos hostiles.



Paso 3b: El Código de Fabricantes - Los Especialistas Tácticos

VOLVO CE

El rey de la obra civil. Dominio absoluto en compactación, dumpers articulados y logística urbana.

CAPACIDAD DE CARGA: ALTA
LOGÍSTICA: ÓPTIMA

CAPACIDAD DE CARGA: ALTA
LOGÍSTICA: ÓPTIMA



LIEBHERR

El maestro del izaje. Insuperable cuando el proyecto combina excavación súper pesada y elevación de grandes cargas.

CAPACIDAD DE IZAJE: EXTREMA
PRECISIÓN: ALTA



JOHN DEERE / XCMG

Los comodines versátiles. Deere domina la frontera agro-forestal; XCMG ofrece una variedad masiva y económica desde tierras hasta concreto.

VERSATILIDAD: MÁXIMA
GAMA ECONÓMICA: AMPLIA



Paso 4: El Salvavidas Invisible: Soporte y Posventa



Lo que compras:
La máquina física, el motor, la cabina.

Suministro Crítico:
Disponibilidad y entrega rápida de repuestos locales.

Servicio de Campo:
Mecánicos e inspectores directamente en la trinchera de la obra.

Unificación de Flota:
Menor inventario de repuestos y mantenimiento simplificado a un solo idioma técnico.

El factor humano: Un operador cómodo es una máquina letal



1

Tableros Intuitivos:
Tecnología de fácil acceso y control de autodiagnóstico en color.

3

Controles de Precisión:
Válvulas hidráulicas suaves que permiten movimientos combinados sin esfuerzo físico extremo.

2

Ergonomía y Clima:
Cabinas aisladas, presurizadas y climatizadas reducen la fatiga y mantienen el factor de eficiencia operativo alto.

Paso 5: Validar el Costo Total de Propiedad (TCO)



Regla de Oro: Lo barato hoy en la adquisición puede destruir la rentabilidad económica futura si el costo horario de operación se dispara.

Dinámica de Simultaneidad: El arte del balanceo de equipo



El Ecosistema:

Las máquinas son interdependientes. Una excavadora masiva es inútil si los volquetes son demasiado pequeños y generan cuellos de botella.



Eficiencia Conjunta:

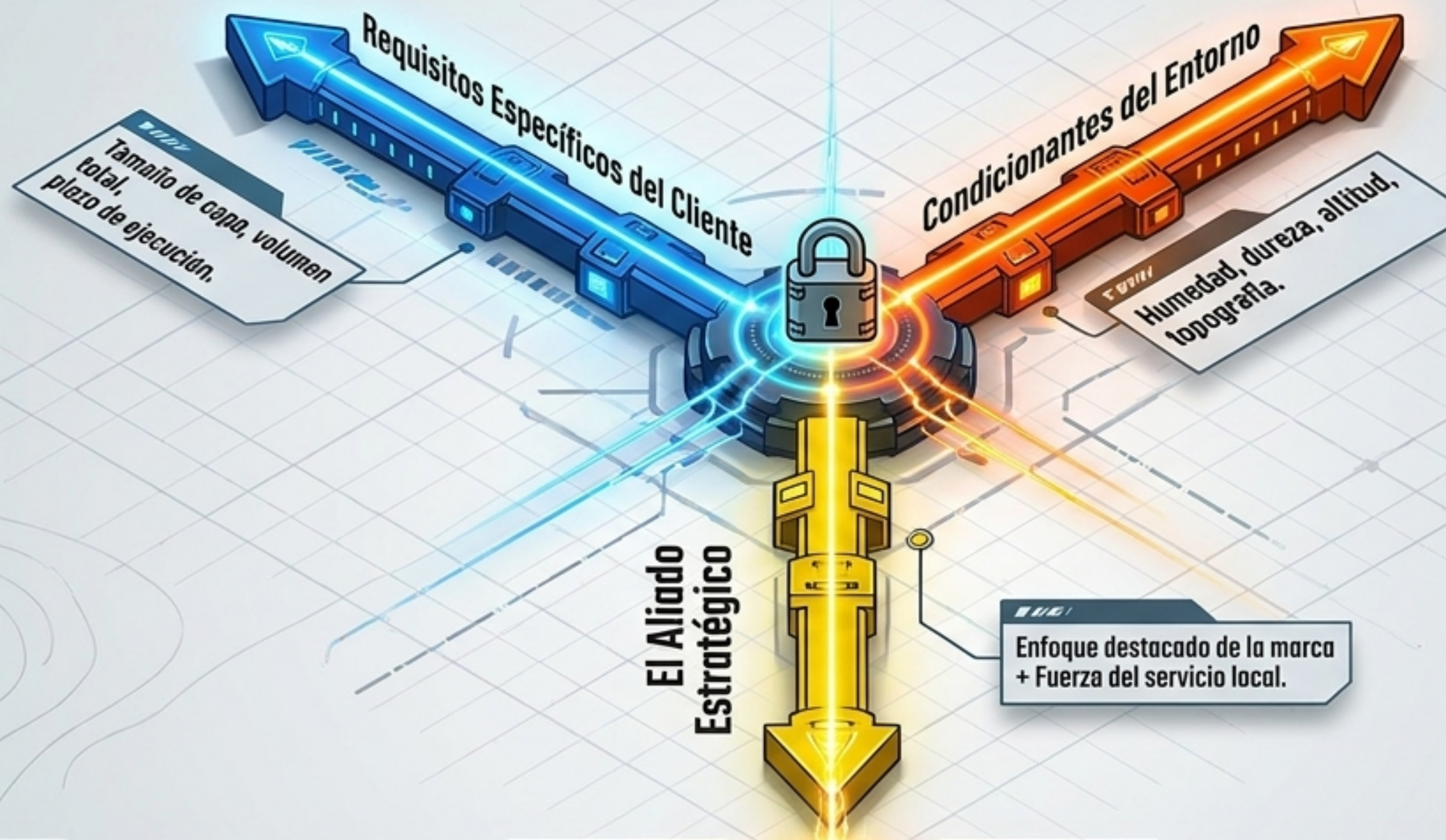
El balanceo correcto minimiza tiempos de espera (gasto de combustible en ralenti), logrando el menor costo neto por metro cúbico.



Compatibilidad:

Elegir maquinaria cuyas capacidades de producción hablen el mismo idioma volumétrico.

La Matriz de Decisión Definitiva



Resultado: La decisión técnica correcta nunca es la marca de moda; es el cruce matemático perfecto entre estos tres ejes.

Misión Cumplida: El Checklist del Constructor



¿Definí con exactitud el trabajo físico a realizar?



¿Ajusté el rendimiento teórico aplicando el factor de eficiencia real (50%)?



¿Seleccioné los aditamentos (hojas/zapatas) según la tipología del suelo?



¿Elegí al fabricante por su especialidad y no por preferencia personal?



¿Validé que la marca tenga repuestos, mecánicos y soporte en mi zona?



¿Calculé el impacto de los costos de operación a largo plazo (TCO)?

